

MALERACRYL



Colle d'étanchéité pour jointoyer proprement les revêtements de carrelage et papiers peints au plafond, au niveau des plinthes et des dormants de porte.

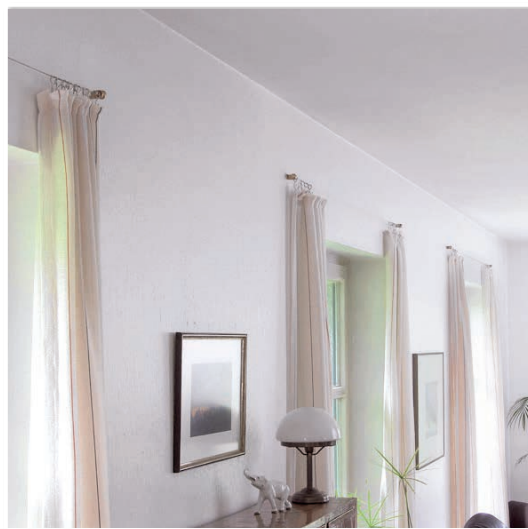
Caractéristiques du produit

- | Matériau d'étanchéité en acrylate de qualité supérieure.
- | Exempt de solvants.
- | Forte adhérence et faible retrait.
- | Peut être peint au bout de 4 à 6 heures pour une couche de matériau de max. 2 mm.
- | Pour jointoyer proprement les papiers peints au plafond, au niveau des plinthes et des dormants de porte.
- | Convient aussi pour les joints entre le mur et le plafond, p.ex. au-dessus d'une crédance en carrelage.

Applications

1. Pour réaliser les joints des papiers peints et carrelages au mur et au plafond.
2. Pour réaliser les joints de raccordement des cloisons et murs non porteurs.
3. Pour réaliser les voliges, des fenêtres, des portes.
4. Pour colmater les fissures et les joints.

Pour l'intérieur et l'extérieur.



Délimitation propre entre le mur et le plafond. Peut être peint et crépi.

Supports et préparation

Supports	Béton, ouvrages de maçonnerie, béton, béton poreux, plaques de plâtre (placo, renforcées de fibres), papiers peints, métaux, PVC dur, bois, vernis, lasures. Porteur, propre, sec, exempt de saletés empêchant l'adhérence.
Préparation	Poncer et nettoyer les métaux et les matériaux synthétiques. Appliquer l'apprêt BESTE BASIS sur les supports très absorbants comme le béton poreux, les arêtes vives, les plaques de plâtre (placo, renforcées de fibres). Élargir les fissures jusqu'à 5 mm et les dépoussiérer. Coller du ruban adhésif au niveau des bords des joints.

Mise en œuvre


Injecter MALERACRYL dans le joint/la fissure à l'aide d'un pistolet à cartouche. Lisser au doigt mouillé/à la spatule (avec de l'eau claire). **Fissures** : répéter l'application de matière après séchage à cœur. **Joints** : Retirer le ruban adhésif, lisser les bords. Nettoyer les bavures immédiatement à l'eau. Peindre ou crépir seulement une fois le séchage à cœur terminé.

Données du produit

Consommation	env. 25 ml/m pour un joint de 5 x 5 mm.
Rendement	env. 12 m pour un joint de 5 x 5 mm.
Température de mise en œuvre	8-40 °C.
Stabilité	Jusqu'à une largeur de joint de 30 mm.
Temps de formation de peau	env. 15 minutes.
Peut être peint	Au bout de 4 à 6 heures pour une couche de matériau de max. 2 mm.
Peut être crépi	Au bout d'1 journée.
Durcissement à cœur	env. 1 mm/jour.
Résistance à la température	-20 °C jusqu'à max. 100 °C.
Élasticité permanente	10-15 %.
Teinte	Blanc.
Composition	Dispersion d'acrylate pur, résines naturelles modifiées, matières de charge en calcite, pigments, anorganiques, agent antimoussant, épaississant.
Environnement	Ne contient pas de solvants. Très faibles émissions ^{PLUS} (EMICDOE EC 1 ^{PLUS}).
Conditionnement	310 ml.
Durée de stockage	Dans son emballage d'origine, se conserve au moins jusqu'à la date imprimée sur l'emballage. Stocker à l'abri du gel. Toutes les durées sont indiquées pour 15-20 °C et 65 % d'humidité relative.

Certificat

Conforme à l'EN 15651-1 (2012) : classe 12,5P vérifiée par ift Rosenheim GmbH.

 NB 757	
LUGATO GmbH & Co. KG Großer Kamp 1, D-22885 Barsbüttel 14 2300-F	
EN 15651-1:2012 MALERACRYL Matériau d'étanchéité pour joints d'éléments de façade de type F-EXT-INT Conditionnement : Procédé A Matériaux de support: mortier (M1)	
Comportement au feu :	Classe E
Dégagement de substances dangereuses :	Voir la fiche de données de sécurité
Étanchéité à l'eau/à l'air :	
Résistance au fluage :	≤ 3 mm
Perte de volume :	≤ 25 %
Comportement à la traction (précontrainte/eau) :	E _{bruch} ≥ 100 %
Croissance des micro- organismes :	0
Durabilité naturelle :	essai réussi

Si nécessaire, la déclaration de performance peut être demandée, ou être téléchargée sur le site Internet www.lugato.de en allemand.

Attention

Les températures basses et une humidité de l'air élevée ralentissent le durcissement. Protéger de la pluie pendant quelques heures la matière fraîchement appliquée. Ne pas soumettre à de l'eau stagnante.

Sécurité au travail : non soumis à l'obligation d'identification selon le GHS.

Retirer le matériau d'étanchéité à l'eau et au savon. En cas de contact oculaire avec le matériau d'étanchéité, rincer abondamment à l'eau. Le cas échéant, consulter un ophtalmologiste. Attention ! Des gouttelettes respiratoires dangereuses peuvent être projetées lors de la pulvérisation. Ne pas inhaler d'aérosols ni de brouillard de pulvérisation. Si nécessaire, demander la fiche de données de sécurité ou la télécharger sur le site Internet www.lugato.de en allemand.

Élimination : laisser les restes durcir dans le contenant et jeter aux déchets ménagers/gravats de chantier. Recycler l'emballage quand il est vide.

Et si vous ne savez pas, vous pouvez nous demander.

Il suffit d'appeler les experts LUGATO au +49 (0)40 6 94 07-222



Dans l'industrie chimique, Responsible Care (RC) signifie l'adoption d'un comportement responsable, une initiative déployée au niveau mondial. Dans de nombreux pays, des fédérations regroupant les industries chimiques lancent des programmes RC nationaux. Dans l'initiative internationale, des milliers d'entreprises et des millions d'employés œuvrent dans ce sens. L'objectif, c'est de s'engager volontairement à dépasser les obligations légales : promouvoir la durabilité, afficher sa responsabilité envers les produits, veiller à une meilleure sécurité des usines et pour le voisinage, améliorer la protection de la santé au travail et la protection de l'environnement. En sa qualité de membre de la fédération allemande des industriels chimiques, LUGATO s'engage au respect de ces objectifs.

Les données de cette fiche correspondent à nos connaissances et notre expérience actuelles. Comme nous n'avons aucune influence sur les propriétés de certains bâtiments ni sur l'exécution des travaux, nous ne pouvons garantir que la parfaite qualité de nos produits.

Pour cette raison, en cas de doute, il convient de vérifier que le produit est approprié en effectuant un nombre de tests suffisant. Notre responsabilité directe ne peut être engagée ni par les indications faites dans cette fiche, ni suite à des conseils donnés oralement.

La publication de cette fiche technique annule les versions précédentes. Sous réserve de modifications des caractéristiques techniques.

EU: LUGATO GmbH & Co. KG, GroÙer Kamp 1,
D-22885 Barsbüttel, ☎ +49 (0)40 69407-0
l'import / service commercial Schweiz: Puag AG, Oberebenestrasse 51,
CH-5620 Bremgarten, CH-Infoline: 0848 810 800

Copyright by LUGATO. Stand 09/2021

